

# MONTHLY MEMBERSHIP PROGRESS REPORT

LIEU FRANCE

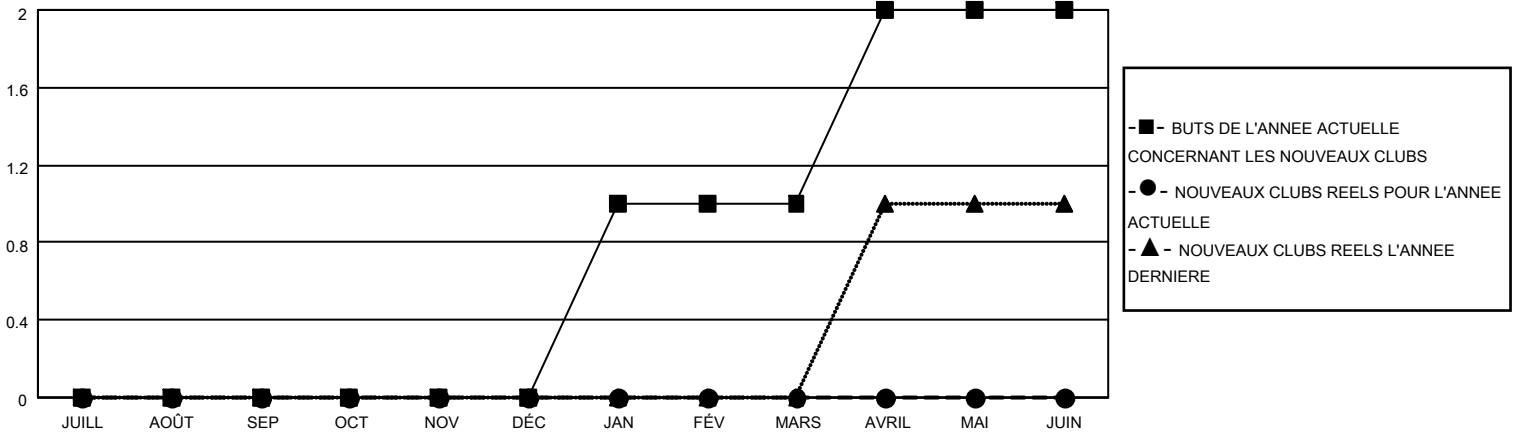
District 103CS

Results as of: 7/31/2023

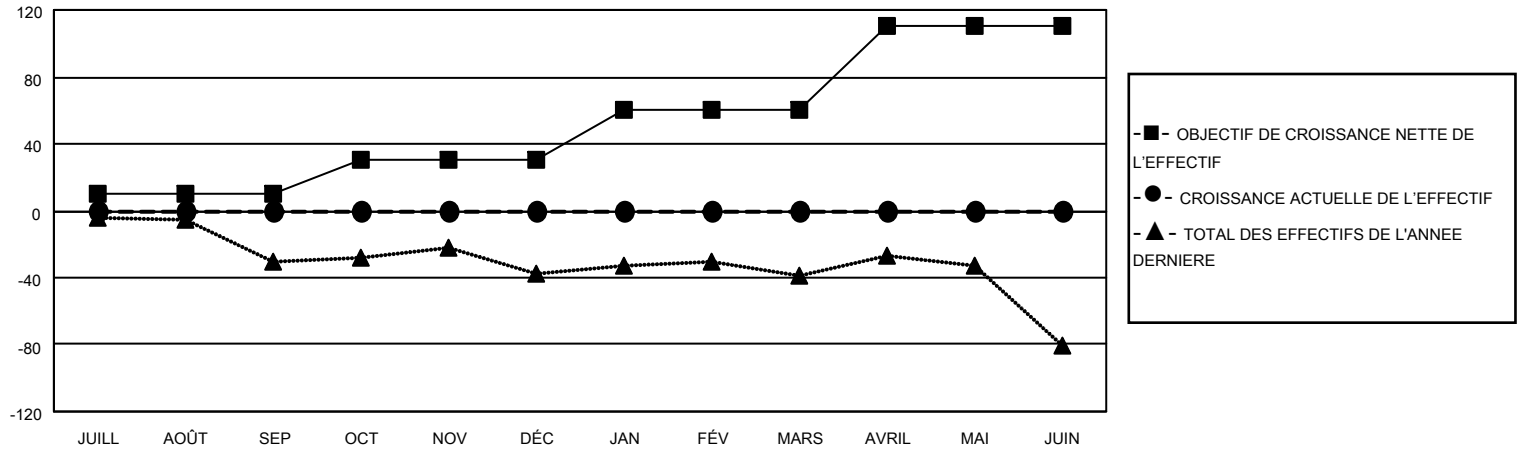
Clubs			
RESULTATS POUR 2023-2024			
TRIMESTRE	BUT CONCERNANT LES NOUVEAUX CLUBS	NOUVEAUX CLUBS	CLUBS ANNULÉS
JUILL/AOÛT/SEP	0	0	1
OCT/NOV/DÉC	0	0	0
JAN/FÉV/MARS	1	0	0
AVRIL/MAI/JUIN	1	0	0

Membres			
RESULTATS POUR 2023-2024			
TRIMESTRE	OBJECTIF DE CROISSANCE NETTE DE L'EFFECTIF	CROISSANCE ACTUELLE DE L'EFFECTIF	TOTAL DES MEMBRES RADIES (y compris les transferts)
JUILL/AOÛT/SEP	10	12	10
OCT/NOV/DÉC	20	0	0
JAN/FÉV/MARS	30	0	0
AVRIL/MAI/JUIN	50	0	0

BUTS ET NOUVEAUX CLUBS REELS - CUMULATIF



BUTS ET MEMBRES REELS - CUMULATIF



CLUBS RADIES: 1	
<b>MEMBRES RADIES</b>	
DECEDE	2
CLUB ANNULE	0
AUTRE	8
<b>TOTAL</b>	<b>10</b>

8 CLUBS OF 88 ONT AJOUTE 1 OU PLUSIEURS NOUVEAUX MEMBRES

[CLIQUEZ ICI POUR LES INFORMATIONS CUMULATIVES SUR LES EFFECTIFS](#)

DISTRIBUTION PAR SEXE	
HOMME	1,617 (78.69%)
FEMME	438 (21.31%)
NON BINARY	0 (0.00%)
PREFER NOT TO ANSWER	0 (0.00%)
<b>NOMBRE TOTAL DE MEMBRES D'UNITÉS FAMILIALES</b>	<b>70</b>
<b>MEMBRES DE FAMILLE QUI RÈGLENT LA MOITIÉ DES COTISATIONS</b>	<b>35</b>